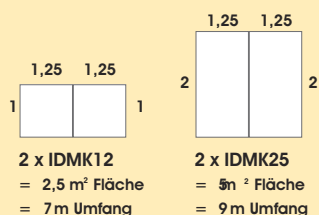


ANSCHLUß GEEIGNET FÜR SCHRAUB- UND LÖTMONTAGE

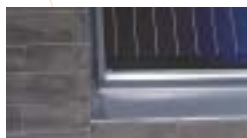
## Beispiel

Die Blecheinfassung des IDMK ist für Dachneigungen von 20° bis 65° geeignet.

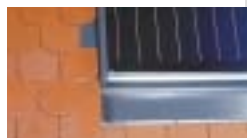
Bei Ziegel: Abschluß unten mit plissiertem, beschichtetem Bleiblech. Preis pro lfm, umlaufend gemessen.



Blecheinfassung Ziegel



Blecheinfassung Dachschindel



Blecheinfassung Büberschwanz

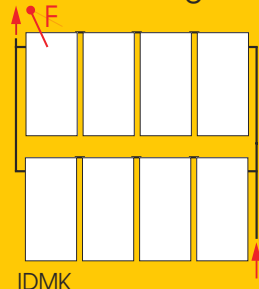
## Hinweis:

Für ausreichende Kollektorhinterlüftung muss gesorgt werden! Die Verwendung einer Dachfolie wird empfohlen.

## Technische Daten

<b>Anschlüsse:</b>	AG 1 oder Cu 22
<b>empfohlener Durchsatz:</b>	15 ... 40 l/h pro m <sup>2</sup>
<b>Absorber:</b>	strukturierter Kupfervollflächenabsorber, hochselektive Vakuumbeschichtung
<b>Absorption:</b>	0,95
<b>Emission:</b>	0,05
<b>max. Betriebsdruck:</b>	10 bar
<b>Stillstandtemperatur:</b>	ca. 180° C zuzüglich Umgebungstemperatur
<b>Dämmung:</b>	Mineralwolle 50 mm
<b>Rückwand:</b>	Harthfaserplatte 4 mm
<b>zulässige Kollektorneigung:</b>	20° bis 65°

## Verschaltung / Anschlüsse



Bezeichnung:	IDMK25	IDMK12
Scheibenanzahl	1	1
Breite außen in mm	1227	1227
Höhe außen in mm	2062	1019
Bruttofläche in m <sup>2</sup>	2,53	1,25
Nettofläche in m <sup>2</sup>	2,29	1,08
Aperturfläche in m <sup>2</sup>	2,32	1,10
Inhalt in l	1,35	1,20

Durchströmung von links oder rechts möglich. Tauchhülse für 6 mm-Fühler (F) links eingebaut. Den Kollektorfühler immer am letzten Kollektor zum Solarvorlauf einbauen!

## IDMK Modulkollektor

Für ein idealerweise nach Süden ausgerichtetes Dach eignen sich besonders die **SONNENKRAFT** Indachkollektortypen **IDMK**, wenn die Kollektoren direkt anstelle der Eindeckung in die Dachhaut integriert werden sollen. Durch die Möglichkeit, diese sowohl neben- als auch übereinander zu kombinieren, haben wir für jedes Dach die ideale Lösung. Der IDMK Modulkollektor stellt die ideale Lösung für die Montage ohne Kran dar.

<b>IDMK25</b>	Indachmodul mit 2,53 m <sup>2</sup> , HxBxT: 2062 x 1227 x 105 mm, Gewicht: 54 kg	<b>630,00</b>
<b>IDMK12</b>	Indachmodul mit 1,25 m <sup>2</sup> , HxBxT: 1019 x 1227 x 105 mm, Gewicht: 27 kg	<b>340,00</b>

## IDMK Blecheinfassung

Regendichter Übergang von der Kollektorfläche zur verbleibenden Dachfläche. Anthrazitgrau (RAL7016) beschichtetes Alublech, Eckelemente fertig gefalzt, seitlicher Stehfalz, Schaumstoffkeile gegen Flugschnee, leicht montierbares Stecksystem; inkl. Unterlagskeile. Preis pro lfm Einfassung, umlaufend gemessen.

<b>BEFKZ25</b>	Blecheinfassung Ziegel, inkl. Bleischürze Preis pro lfm	<b>39,00</b>
<b>BEFKE25</b>	Blecheinfassung Dachschindel, Preis pro lfm	<b>37,00</b>
<b>BEFKB25</b>	Blecheinfassung Büberschwanz, inkl. Nockenblech, Preis pro lfm	<b>39,00</b>

